

Construisons **ensemble**

www.arm-archi.com



ATELIER R. MASSÉNA

Quatre architectes expérimentés à votre service



ATELIER R. MASSÉNA

Yasmina RASSOUL
Architecte

06 45 26 82 33

09 67 29 60 97

yasmina@arm-archi.com

70 RUE MASSÉNA 69006 LYON
21 CHEMIN DES MATZ 73230 BARBY



ATELIER R. MASSÉNA

Joseph BENCNIK
Architecte

06 07 16 36 14

09 67 29 60 97

joseph@arm-archi.com

70 RUE MASSÉNA 69006 LYON
21 CHEMIN DES MATZ 73230 BARBY



ATELIER R. MASSÉNA

Patrick FRECON
Architecte

09 67 29 60 97

09 67 29 60 97

contact@arm-archi.com

70 RUE MASSÉNA 69006 LYON
21 CHEMIN DES MATZ 73230 BARBY



ATELIER R. MASSÉNA

Enguerran FAIVRE
Architecte

06 77 00 09 49

09 67 29 60 97

enguerran@arm-archi.com

70 RUE MASSÉNA 69006 LYON
21 CHEMIN DES MATZ 73230 BARBY

Yasmina RASSOUL
Architecte

Écoles d'Architecture
de Grenoble et Lyon

+ de 25 ans d'expérience
(la psy de l'équipe)

Joseph BENCNIK
Architecte

École d'Architecture
de Lyon

+ de 30 ans d'expérience
(Meilleur cuisinier)

Patrick FRECON
Architecte

École d'Architecture
de Lyon

+ de 30 ans d'expérience
(l'éternel voyageur)

Enguerran FAIVRE
Architecte

École d'Architecture
de Lyon

+ de 20 ans d'expérience
(le sportif du dimanche)



Une somme de ressources complémentaires

Venus d'horizons multiples, nous représentons un panel d'architectes plutôt éclectique aimant échanger sur des sujets variés tel que l'urbanisme, l'architecture, en somme de construction mais pas que...

La diversité de nos profils est un réel avantage pour mener à bien nos projets. Cette complémentarité permet de répondre au plus juste et dans un délai mesuré à la demande de nos clients. Chaque membre de l'équipe est impliquée au maximum pour une réponse en adéquation avec la demande.

“
bienveillance
”

Le terme qui correspond le mieux à notre collectif est la convivialité !

Cet état d'esprit bienveillant est le ciment de notre collaboration.



Une expertise en appui **sur de solides expériences**



Logement collectif

Fort de nombreuses années d'expérience dans ce domaine les architectes apporterons leurs expertises avec la même intensité dans la gestion de projets neufs tout comme dans des opérations de rénovation ou de réhabilitation.

Nous avons l'habitude de traiter avec des promoteurs ou des organismes de logements sociaux ayant pour objectif des labels de qualités et énergétiques.



Commerce

Conscient que dans ce secteur le délai de réalisation du chantier est un enjeu crucial, nous apportons une attention particulière aux solutions permettant de diminuer les durées d'interventions.

Nous livrons des projets qui répondent aux objectifs de croissance du maître d'ouvrage.



Santé

Nous avons déjà œuvré pour la réalisation d'EHPAD et de foyer logement.

L'expérience montre que bien souvent dans le domaine de la santé, l'enjeu principal est de créer le lieu à travers le prisme de la maladie et/ou du handicap.



La mise en commun des ressources



Réactivité

4 architectes qui se regroupent c'est 4X plus de retours ! Nous portons une attention particulière sur les délais.



Flexibilité

À la fois au bureau en production ou en réunion chez un partenaire, c'est possible avec le collectif.



Savoir-faire

Le cumul d'expérience de chacun représente un grand nombre d'années au bénéfice du projet.



Équipement

- 4 PC fixes et portables
- 2 tablettes numériques
- 4 licences Archicad
- 1 traceur A0 couleur
- 2 copieurs couleur A3
- 4 lasers de relevé
- 3 véhicules



Réalisations

Logements



www.arm-archi.com



ATELIER R. MASSÉNA

Logements

Royal Mateiron Évian-les-Bains (74)



ATELIER R. MASSÉNA

Logements

Royal Mateiron Évian-les-Bains (74)



Construire dans la pente avec vue sur lac

Un site exceptionnel, avec pour enjeu de suivre un chantier conséquent, sans avoir conçu le projet, telle fut l'opération Royal Mateiron pour Fontanel Promotion à Évian.

Nous avons surmonté de nombreux obstacles dont un site en pente, un sol perméable, des écoulements d'eaux, la période COVID...

Mais finalement, nous avons livré 73 logements (dont 18 sociaux), dans le respect des délais, avec la satisfaction de croiser les premiers occupants avec le sourire.



ATELIER R. MASSÉNA

Logements

Alba

Lyon 8^e (69)



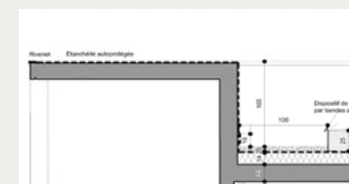
ATELIER R. MASSÉNA

Alba Lyon 8^e (69)

ID&A
groupe

**Construire en site urbain,
pour une densité aérée**

L'opération est composée de 13 logements qui ont été livrés en 2024. La surface de plancher totale est d'environ 920 m².



Logements

Liberty Villefontaine (38)

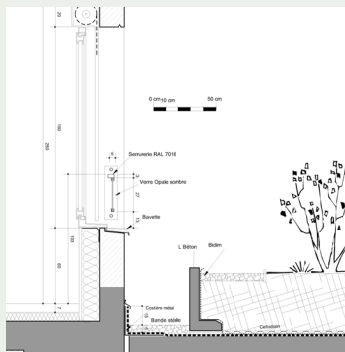


ATELIER R MASSÉNA

Logements

Liberty Villefontaine (38)

GGL
FABRIQUE DE
TERRITOIRES VIVANTS



La mise en valeur du hall d'entrée style "art déco"

L'opération est composée de 2 bâtiments (R+2) qui reposent sur un unique sous-sol.

Les 47 logements représentent une surface de plancher totale d'environ 2 791 m².

Le permis de construire a été accepté en 2022, la livraison est prévue courant 2025.



ATELIER R. MASSÉNA

Logements

Ambition Décines-Charpieu (69)



ATELIER R MASSÉNA

Logements

Ambition Décines-Charpieu (69)



**Une opération de référence
sur les aménagements
intérieurs.**

L'opération est composée
de 91 logements distribués sur
5 bâtiments avec 2 niveaux
de sous-sol.

L'opération a été livrée en
2024.

La surface de plancher totale
est d'environ
6 065 m².



ATELIER R. MASSÉNA

Logements

Coté Nature Lentilly (69)



ATELIER R. MASSÉNA

Logements

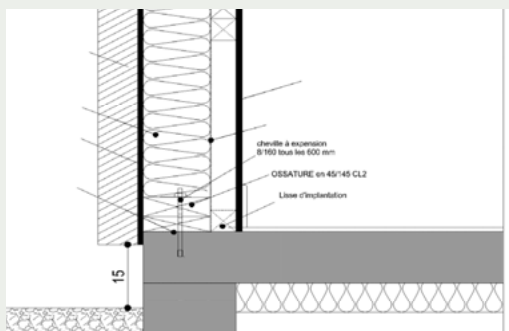
Coté Nature Lentilly (69)



Construire en matériaux durables

L'opération est composée de 77 logements qui ont été livrés en 2018.

La surface de plancher totale est d'environ 5 208 m².



ATELIER R. MASSÉNA

Logements

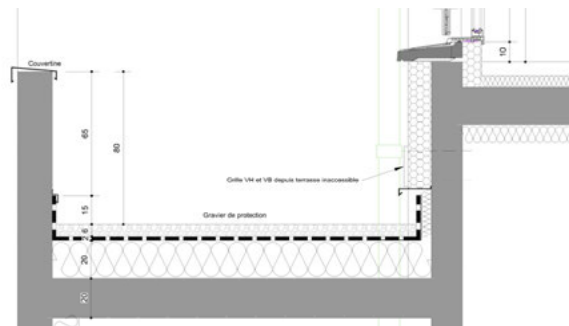
Sixtine



ATELIER R MASSÉNA

Logements

Sixtine Lyon 6^e (69)



ID&AL
groupe

Résidence étudiante et local activité

L'opération est composée
de 27 chambres d'étudiants
et d'un local d'activité
qui ont été livrés en 2022.

La surface de plancher totale
est d'environ 758 m².



ATELIER R. MASSÉNA

Logements

Jardin d'Alia Évian (74)



ATELIER R. MASSÉNA

Logements

Jardin d'Alia Évian (74)

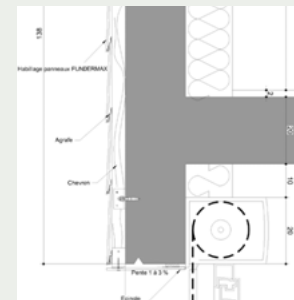


KAUFMAN
& BROAD

Mixité sociale qualitative

L'opération est composée de 57 logements (3 collectifs et 8 maisons individuelles) qui ont été livrés en 2024.

La surface de plancher totale est d'environ 920 m² sur un terrain de 6 013 m² ayant une forte déclivité.



ATELIER R. MASSÉNA

Logements

Sens'City Thonon-Les-Bains (74)

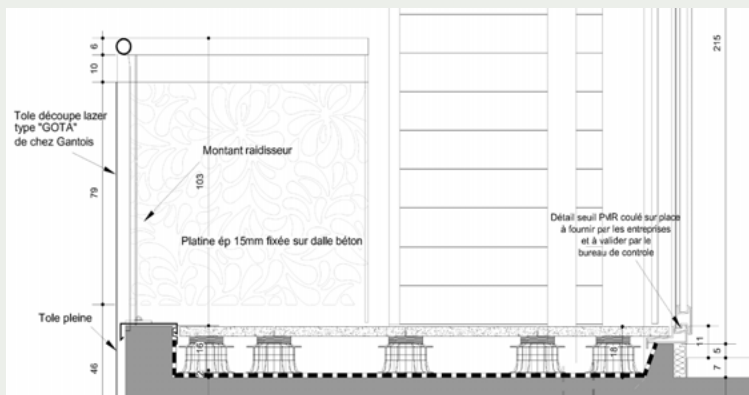


ATELIER MASSÉNA

Logements

Sens'City Thonon-Les-Bains (74)

KAUFMAN
& BROAD



**Construire pour
une continuité urbaine**

L'opération est composée de 25 logements et d'un local activité au rez-de-chaussée dont la hauteur sous dalle correspond à deux niveaux.

La surface de plancher totale est d'environ 1 451 m² sur un terrain de 895 m².



ATELIER R. MASSÉNA

Logements

Les terrasses de l'Ouest Lentilly (69)



ATELIER R. MASSÉNA

Logements

Les terrasses de l'Ouest Lentilly (69)

KAUFMAN
& BROAD

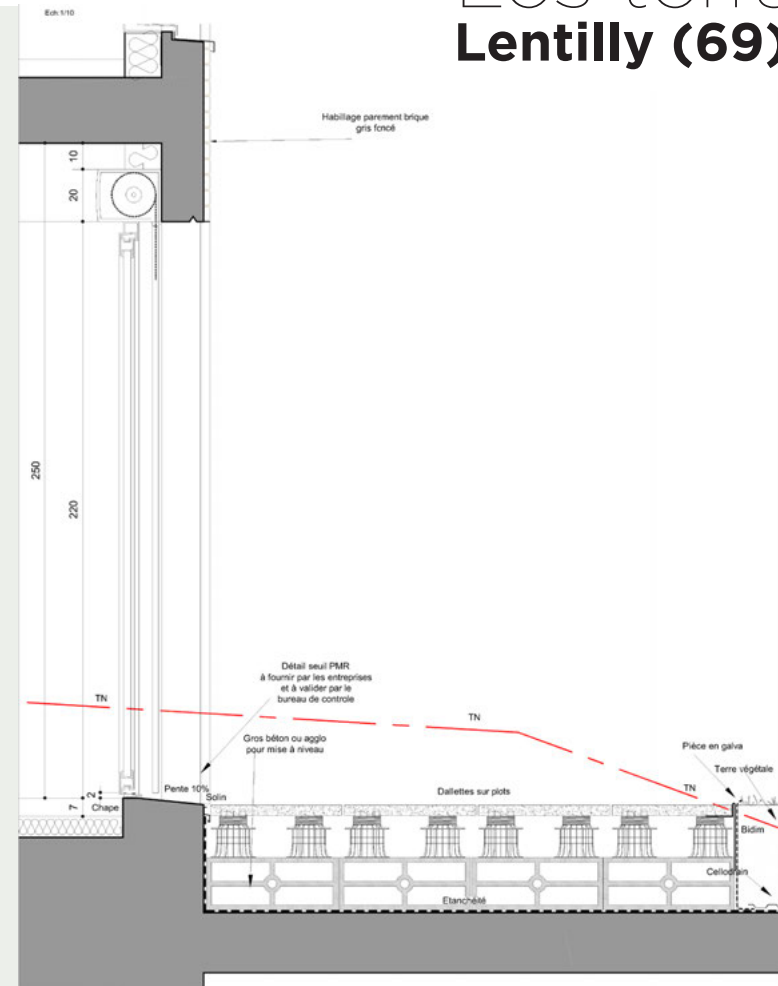
Cœur d'îlot de verdure

L'opération est composée de 3 bâtiments avec un total de 32 logements (dont 19 sociaux), pour une surface de plancher de 2 185 m².

La forte déclivité du terrain nous impose un traitement en paliers avec un bel espace vert en cœur d'îlot.



ATELIER R. MASSÉNA



Logements

Le Moucherotte

Saint-Nizier-du-Moucherotte (38)



ATELIER MASSÉNA

Le Moucherotte Saint-Nizier-du-Moucherotte (38)



Résilience

La commune a été presque entièrement détruite par les bombardements en juin 1944. Dès 1947, une volonté de reconstruction, mettant en évidence la résilience de ce site au cœur du Vercors et fortement ancré dans la résistance.

Dans ce contexte, l'enjeu de ce projet était de respecter l'architecture traditionnelle locale, tout en proposant de grands logements ouverts sur les espaces naturels environnants.



Logements

Le 1901 Saint-Nizier-du-Moucherotte (38)



ATELIER R. MASSÉNA

Le 1901 Saint-Nizier-du-Moucherotte (38)



Structurer et redynamiser le cœur de la commune

Dans la continuité du Moucherotte, l'enjeu fut de se confronter à l'architecture traditionnelle locale en proposant un vocabulaire contemporain sachant s'intégrer dans son environnement.



Logements

Beauvisage Lyon 8^e (69)



ATELIER MASSÉNA

Beauvisage Lyon 8^e (69)



Groupe ActionLogement

Envisager le logement social autrement

Un site en pleine mutation, regroupant logements individuels, collectifs et bâtiments industriels encore en activité.

L'enjeu était de se projeter en envisageant les futures mutations d'un tissu assez diffus, mais en faisant profiter les habitants de beaux espaces extérieurs !

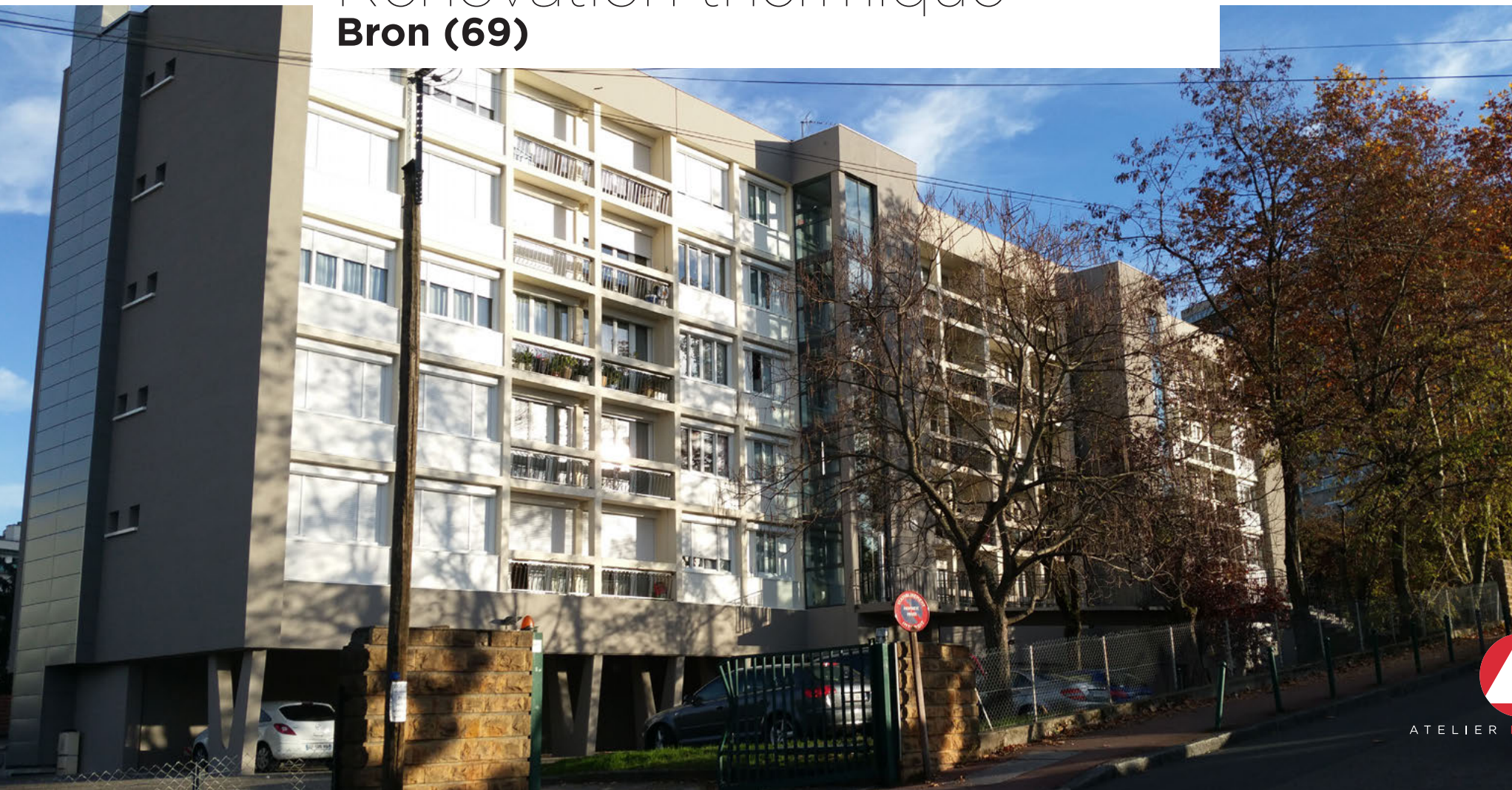
Les balcons et terrasses permettent de profiter pleinement de ces lieux comme des espaces à vivre.



ATELIER R. MASSÉNA

Logements

Rénovation thermique Bron (69)



ATELIER R MASSÉNA

Rénovation thermique Bron (69)



Rénovation énergétique d'un immeuble de 30 logements

À Bron, près de l'Hôpital Louis-Pradel, cette rénovation globale répond à des enjeux économiques et sociaux, avec des contraintes thermique et acoustiques.

Au-delà du programme, notre approche sensible a incité le MOA à mettre en place 2 ascenseurs extérieurs pour permettre aux occupants vieillissants de conserver leur logement.



Réalisations

Retail - Commerces



ATELIER MASSÉNA

Réalisations

Boutique OM Marseille 8^e (13)



ATELIER R. MASSÉNA

Réalisations

Boutique OM Marseille 8^e (13)

CARRE NOIR

Boutique officielle du club
de football de l'Olympique
de Marseille au sein du stade
Orange Vélodrome.

Surface de vente : ± 370 m²



ATELIER R. MASSÉNA

Réalisations

Bâtiments d'activités



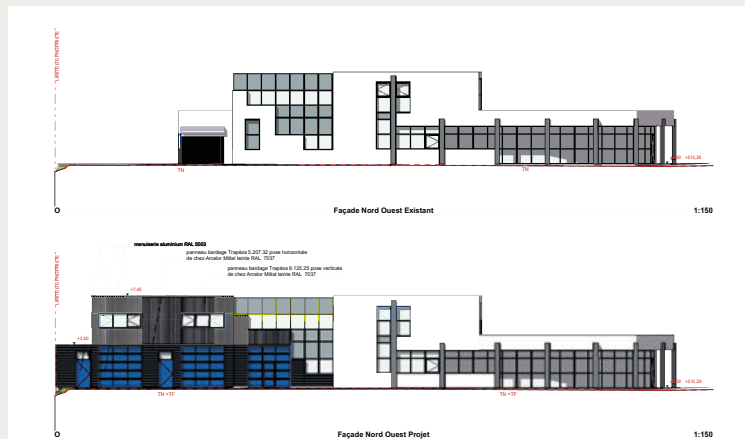
Réalisations

Extension cellules artisans **Cran-Gevrier(74)**



ATELIER R. MASSÉNA

Extension cellules artisans Cran-Gevrier(74)



Extension local d'activité

Après la démolition d'une partie de l'existant, nous avons créé 3 cellules à destination d'artisans.

La surface de plancher créée est d'environ 600 m².

Le projet est actuellement en cours de chantier et la livraison est prévue début 2025.



Réalisations

Extension d'activité Genas (69)



ATELIER **MASSÉNA**

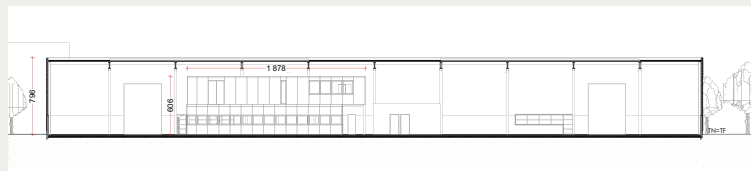
Extension d'activité Genas (69)



Création d'un espace atelier au RdC et d'un show-room au R+1

Le chantier s'est déroulé sans encombre malgré le défi de ne pas arrêter la chaîne de production.

Livraison début 2023.



Réalisations

Médico-social



www.arm-archi.com



ATELIER R. MASSÉNA

Réalisations

Réaménagement ERP Vienne (38)



ATELIER MASSÉNA

Réaménagement ERP Vienne (38)



Réaménager en site occupé

L'opération porte sur le réaménagement de locaux recevant un public de personnes en situation de polyhandicap dans un établissement ayant plusieurs entités avec une seule direction concernant la sécurité des personnes.

La surface de plancher totale est de plus de 600 m².



Réalisations

Aménagement foncier



Réalisations

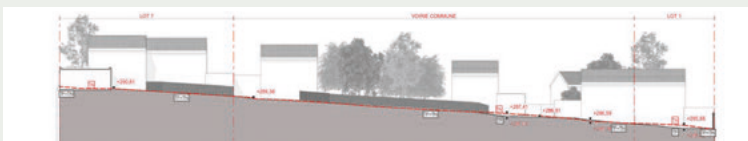
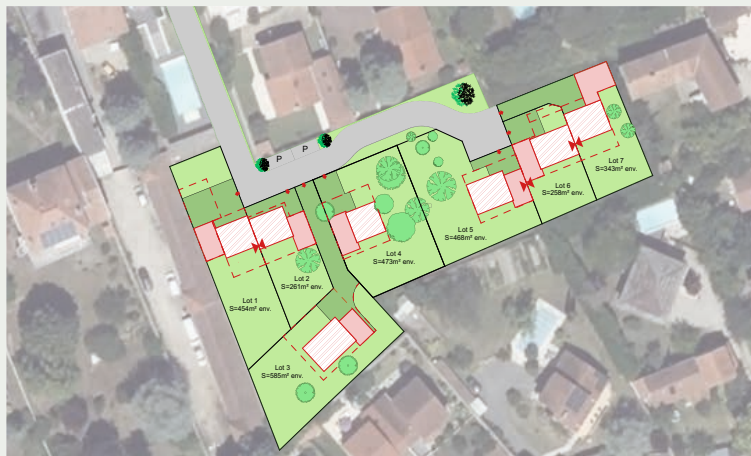
Lotissement Rillieux-la-Pape (69)



ATELIER R. MASSÉNA

Logements

Lotissement Rillieux-la-Pape (69)



Nombre de lots : 7

Superficie du projet : 5 178 m²

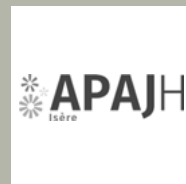
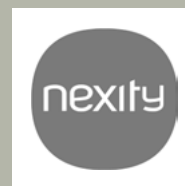
Surface de plancher maximum
envisagée : 1 400 m²



ATELIER R. MASSÉNA

Partenaires

Ils nous font **confiance**



ATELIER **R** MASSÉNA

www.arm-archi.com

70 rue Masséna
69006 Lyon

21 chemin des Matz
73230 Barby

contact@arm-archi.com
09 67 29 60 97



ATELIER R. MASSÉNA